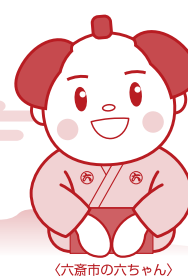


令和6年  
**10月6日(日)**  
イベント時間 **9:30~14:30**  
交通規制 **9:00~15:00**  
(小雨決行) ※雨の状況によって繰上げ終了する場合がございます。

# 中山道 中津川宿

# 六斎市



予告 次回の六斎市は**11月3日(日)**  
**秋の中山道六斎市まつり**  
イベント時間 **9:30~15:00** (交通規制時間 9:00~15:30)

六斎市を応援します。中津川金融協会  
愛知銀行・大垣共立銀行・岐阜信用金庫・八十二銀行・  
十六銀行・東海労働金庫・東濃信用金庫・東美濃農業協同組合

### 地域の特産物、掘り出し物、おいしいものがたくさんあります!

**新町**

- フルーツショップさち (五平餅・たこ焼き)
- 有イトウ (足もみ・ヘッドリラクゼーション)
- 恵那茶園本舗 (深蒸し茶・やぶ北茶・野菜の販売)
- 沢田豊店 (畳の何でも相談会・オリジナルグッズ)
- 赤いでんでん虫工房 (手織り小物・トートバッグ他)
- 株岡山工務店 (東農ヒノキを使用した新築住宅のVR体)
- 鈴木工業株 (アイスクリーム・テリーヌショコラ・シフォンケーキ)
- 「中山道」たこやきたっちゃん (たこ焼き・五平餅他)
- 中津商業高等学校 (流通コース)「Saltice.」[会計コース]「腸活ジュレ」)
- サロンド コスメ フェアリーチェ (ザクロ酢ソーダ割・ザクロ酢ジュース・ハンドマッサージ無料体験)

- すや (栗羊羹 1本1600円(税込))
- どうだん (五平餅)
- 五十番 (+) (焼きそば)
- うなぎの山品 (うなぎ弁当)
- カトウ工芸 (木工品他)
- キンユー洋品店 (婦人服)
- 株ほった不動産管理サポート (PR)
- タイヤ館 (スタッドレス大商談会)

---

**本町**

- 中津川ジャークチキン (ジャークチキン)
- 地域活動支援センターふきのとう (小物・帽子・陶器)
- 有チェリッシュ企画 (ワイン等販売)
- はやしcoffee (コーヒー一杯売り・コーヒー豆)
- mimosa crepe (クレープ・ソフトクリーム)
- 二代目 田中屋 (たこ焼き・焼きそば)
- こんにやく工房おなか我慢 (刺身こんにやく)
- なるなるのめだか (めだか・めだか用品・めだかタモの販売)
- 五島アンテナショップ島結び (長崎県五島列島の特産品販売)
- 恵那農業高等学校 (トマトケチャップ・いちごジャム・マーマレード・梨・各種鉢花)

- いのうえ (フランク・牛串他)
- 大平の山彦 (うなぎ弁当・う巻き)
- 樋田建築 (手作り味噌)
- 常吉 (干物・ペットフード)
- 有大東建設 (美術品・骨董品)

※各店準備が整い次第開店します。※出店舗は変更になる場合がございます。

### 臨時駐車場をご利用ください。

【ご来場者へのお願い】  
道路の横断は、横断歩道の通行をお願いします。

◎交通規制区域 / ■部分  
※駐車場には限りがあるため、公共の交通機関をご利用下さい。

### 下落合石場搗き保存会

～皆で綱引くお餅つき～

5年ぶりに六斎市で実演します! 高さ7mの大柱を参加の皆様方のご協力で、石場搗き唄に併せて綱を引き、8升の餅を石臼で搗き上げます。つきあがった餅は「きな粉餅」として会場で振る舞います。全国でも珍しい「石場搗き」、会場にてお待ちしております。

※なくなり次第終了。

- 時間: 10:15/12:30 (2回開催) (雨天中止)
- 場所: JAひがしみの中津川支店駐車場

### ちびっこハロウィンイベント

キャラクター  
目ヨヨ=すくい  
100円/回

スーパ=ボール  
すくい  
100円/回

対象 小学生以下 ※なくなり次第終了。

●場所: 本町中山道大銀酒店付近 ●時間: 10:00~12:00

### にぎわい特産館

#### 秋の味覚! 中津川栗きんとん!!

オリジナル詰合せセット  
「中津川栗きんとんめぐり風流・ささゆり」  
好評販売中

16店舗の中津川栗きんとんが1個から購入できます。他にも、栗粉餅・栗おこわなど秋限定の商品を販売しております。

●場所: にぎわいプラザ1階 ●時間: 8:30~18:00

### 恵那農業高等学校

生徒たちが作ったジャムや植物をぜひ買って下さい。

- トマトケチャップ
- いちごジャム
- マーマレード
- 梨・各種鉢花

●場所: 中山道歴史資料館前

### 中津商業高等学校

流通コース 中津川市之瀬  
\大好評!/ みかさぎ遊屋  
塩キャラメルアイス「Saltice.」!  
今度も全力で販売します!  
ぜひお越しください! 1個280円(税込)

会計コース \腸活ジュレの販売!/  
地元の菊芋を使用した寒天飲料です。  
飲んで腸の悩みを解決しませんか?  
1個200円(税込)

●場所: ひとまちテラス前

### 郷土芸能披露

恵那文楽 10:00~11:00  
神代獅子 13:00~14:00

中津川太鼓 12:00~13:00  
体験会を行います

●場所: お宿Onn前 <雨天中止>

### ポケモンカード

未開封BOX・パック  
等が当たる  
ガラガラ抽選会  
1回 500円(税込)

カワイイ楽器トレカ店  
中津川市太田町2-2-32  
☎(0573)67-8150

### うなぎ弁当

日本22番目にうまい店!

3個入 1,188円(税込)  
6個入 2,376円(税込)

●御予約を承ります。  
「すや」さん前に販売!  
駅前通り ☎(65)2539

### 秋のチーズケーキ (和栗)

3個入 1,188円(税込)  
6個入 2,376円(税込)

デンマーク産の濃厚なクリームチーズに、茨城県産空閑栗のペーストを加えた、資生堂パラーの秋のチーズケーキ(和栗)

お問合せ TEL.090-2574-0851  
ひかりや本店 / 水曜定休

### 腕時計電池交換

2店共同企画 一部ブランドを除く

990円(税込)

西太田町通り ☎TEL.65-2529

### 超! お得く月間

きもの/帯 ¥29,000 均一コーナー  
七五三用きもの ¥2,900 均一コーナー などなど

★秋冬のお洋服もシーズン初め感謝セール!!  
きつとご満足頂けます

西太田町通り ☎TEL.65-2529

### 栗蒸羊羹

1本 1,600円(税込)

中津川 すや  
中津川市新町2-40  
TEL.0573-65-2078 FAX.0573-65-6628

### 電池交換

1日通し 990円(税込)  
(Gショック、海外ブランド品、特殊電池は除く)

アンドウ  
中津川市新町2-30 TEL.65-3422

### 肉まん登壇!

唐揚げ祭り 同時開催

肉まん ¥400

TEL (0573) 65-4129

### 七五三・成人式用 髪飾り

20% OFF

風堂売 おぐり  
中津川市新町8-10 TEL.65-3529 (代)

### テイクアウト六斎市

(テイクアウトのみの営業です)

800円(税込) → 750円(税込)

※他の割引券は併用できません。  
〒508-0038 岐阜県中津川市新町8-13  
Spaghetti たなか  
phone.0573-65-2814 http://tanakanomeat.jp/

### 洋販の東洋

- 学生服 (身長160~170cm) ¥26,400 → 10%OFF ¥23,760
- 学生ズボン (ウェスト61cm~85cm) ¥9,900 → 10%OFF ¥8,910
- 小学生用体操服 → 50%OFF

中津川市本町1-1-5 ☎(0573)66-7070

### 装いを引き立てる秋!!

★新商品★  
入荷しました!!

婦人服・毛糸の **オグリ**  
中津川市本町1-1-7 ☎(0573)66-6313  
定休日 毎週(土・日曜日)

### 秋冬の靴&バック展

10月16日(水)~24日(木)迄

足に優しい靴・ブーツ  
秋の洋服軽くて暖かい お待ち  
お値段も軽くて暖かい しています!

TOMOの新作バック20日から入荷

ブティック Campbell

### 本町へぶら〜り寄ってっ〜

- 馬籠ゆずりキュール アルコール 720ml 1870円(税込)
- 馬籠ゆずシロップ ノン・アルコール 600ml 1404円(税込)

試飲販売です

中道大銀

### お知らせ

中津川  
ロータリークラブ  
救命教室  
詳しくは裏面

消防車もやってくる!