



パナソニックテクノストラクチャーのゼロエネルギー住宅(ZEH)

モデルハウスグランドオープン

中津川市 東町

1年間の消費エネルギーより、太陽光発電システムなどによって住宅でつくるエネルギーの方が多くなる(または差が0になる)住宅のことを、ネット・ゼロ・エネルギー・ハウス(ZEH)といいます。国は、2020年までに標準的な新築住宅でのゼロ・エネルギー化を目指しています。家と過ごす時間の長さを考えると、ZEHが“あたりまえ”の基準になるのはすぐそこ、と言えます。

ホームエレベーターのある家です。



是非この機会に見て・触れて・体験してください!

全館空調システム



- ◎建物全体をまるごと冷・暖房!
- ◎季節による空調ムラを解消するエアバランスコントロールシステム!
- ◎24時間換気で室内の空気をいつも新鮮に保ちます!

全館空調のランニングコストは年間約10万円程度。太陽光発電の売電分で十分!
 太陽光発電による年間発電金額・146,213円/年
 自己消費分……………37,620円/年
 売電する分……………108,593円/年
 (自己消費分は25.08円/kwh、売電分は31円/kwhで計算)

1/7 [土]・8 [日]・9 [月] ^祝

10:00~17:00

当日ご来場の方に粗品進呈

10日以降も常時見学できます。お気軽にお電話ください。



Livingroom

全館空調

高断熱と高効率設備の導入で、家全体を冷暖房! 寒い冬は全館空調で暖かく! 暑い夏は全館空調で涼しく! 快適な生活を!!
 これからは全館空調の時代です!!!

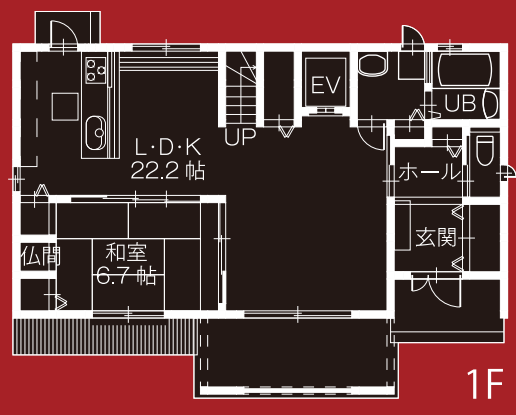


Elevator

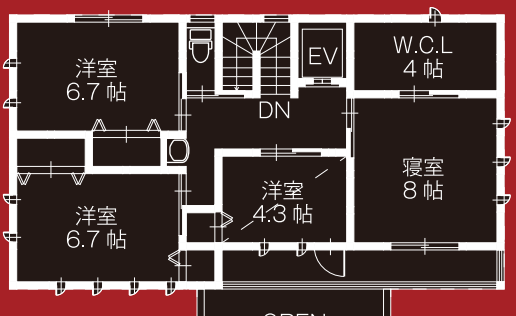


Kitchen

間取図



1F



2F



現地案内図



宅地建物取引業免許(9)第2702号 建設業許可7798号

愛岐木材住建株式会社

土岐市泉西原町1-4-1 Tel.0572-55-4051

興味のある方は、お気軽にお問い合わせください。

☎090-6645-9958 担当/亀津

http://www.aimoku.jp aimoku.jp 検索