

平成27年
8月2日(日) (小雨決行)
イベント時間
9:00~15:00
次回は9月6日(日)開催

中山道 中津川宿 六斎市

第百二十二回

六斎市を応援します。中津川金融協会
愛知銀行・大垣共立銀行・岐阜信用金庫・十六銀行・東海労働金庫・東濃信用金庫・八十二銀行・東美濃農業協同組合・三菱東京UFJ銀行

中津川市民吹奏楽団

こんにちは! 毎度おなじみの中津川市民吹奏楽団、市吹(しすい)です。今回久しぶりに参加する六斎市では、夏休み真っ只中という事で、夏らしい曲を演奏させていただきます。お楽しみに♪

【主な演奏曲】 タッチ 少年時代 他

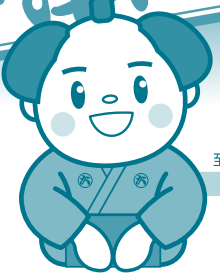
時間/10:30頃~ 場所/新町郵便局横駐車場

中津商業高等学校

中津商業高等学校とメグリーン産地直売所が共同開発!
中津川産のいちごを使った、果汁たっぷりのジェラートを期間限定で販売します!

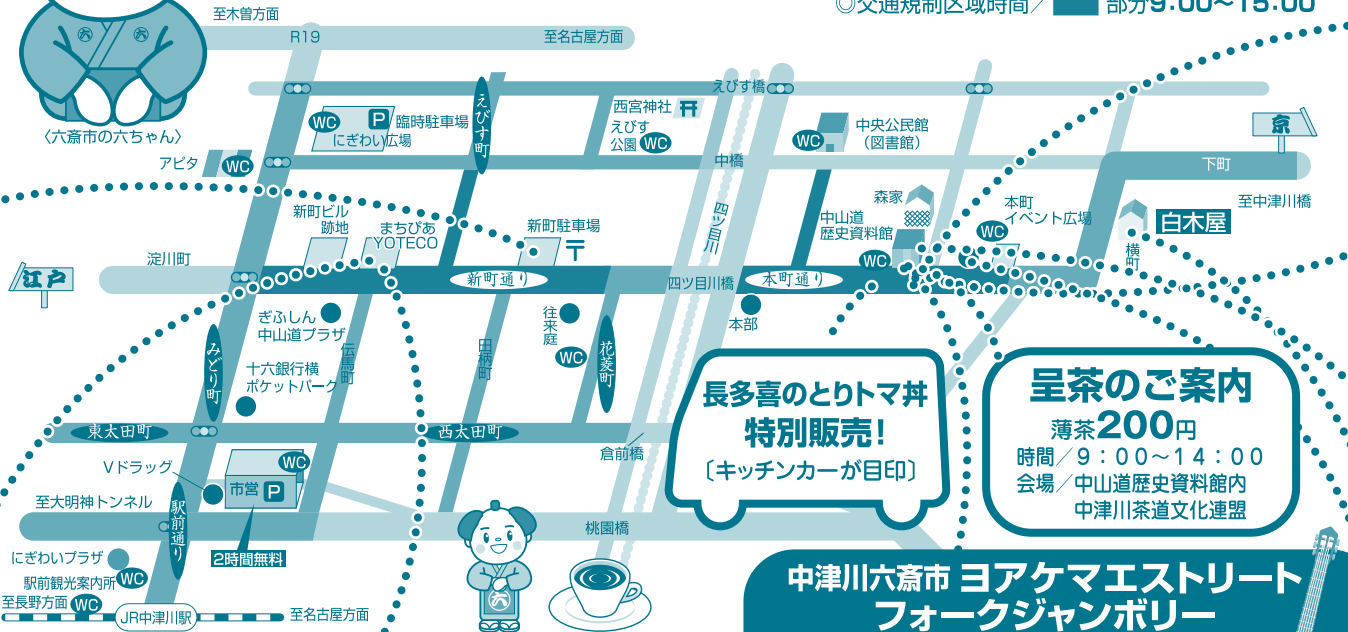
●いちごいちえ(イチゴのジェラート) 1個 280円(税込)

場所/まちびあYOTECO 1階



毎月第一日曜朝九時~

※駐車場には限りがあるため、公共の交通機関をご利用下さい。
◎規制実施日/平成27年8月2日(日)(小雨決行)
◎交通規制区域時間/ 部分9:00~15:00



まちなかステーション「ねこのて」

軽食・お菓子・HOTコーヒー等を販売します。

- モール体験できます!
- クッキーにお絵かきしよう! 200円
- 軽食、ドリンク 100円~
- 雑貨 10%オフ

場所/まちびあYOTECO 1階

中津川六斎市 ヨアケマエストリート フォークジャンボリー

音楽で盛り上がりましょう!!

【出演】 ●the Canadian Club
●ホメらにあん
●ペンギンチャンプルー佐藤ひでゆき

時間/11:00~ 会場/中山道歴史資料館前

呈茶のご案内

薄茶 200円
時間/9:00~14:00
会場/中山道歴史資料館内
中津川茶道文化連盟

長多喜のととりマ丼 特別販売!

[キッチンカーが目印]

地域の特産物、掘り出し物がたくさんあります!

●吉村瓦店	屋根、雨どいの無料相談所!!	●キンユー洋品店	アジア雑貨・アジア衣料	●漆美堂漆器店	漆器・野菜・小物・信州みそ	
●工房久悦	からすみをはじめとした菓子の販売	●フルーツショップさち	五平餅・たこ焼き・お茶	●株中部商事	美味家の自慢は「和牛ホルモン焼そば」と「鶏ももの炭火焼き」一度たべたら忘れられない旨さ、屋台村の休憩所でも缶ビール片手にゆっくり味わって下さい。又、おやつには山栗がまるごと入った「栗くりカステラ」は如何でしょうか。	
●地域活動支援センターふきのとう	袖無しねこ・アクリルたわし・音センサーが声に反応玩具	●かとう工芸	木工品・野菜・魚	●六斎市屋台村	●アケボノサイン	エアブラシの実演・ペイントヘルメット・ペイントケータイ
●樋田建築	手作りみそ・手作り雑貨・手作り木工製品・古雑貨	●沢田量店	量のものでも相談会・オリジナル小物の販売	●美味家	●共栄液化瓦斯株	富士山のおいしいお水(天然水)の試飲
●丸山木材工業株アンペール事業部	「木づかいの家」モデルハウス・アンペールマルシェ(雑貨市)のご案内しております。	●中央紙運輸(株)	ECO商品PR	●楽らく	●喜楽	喜楽五平餅・喜楽のたれ・喜楽甘辛しょうゆ「楽べえ」
●吉田米穀店	「木づかいの家」モデルハウス・アンペールマルシェ(雑貨市)のご案内しております。	●恵那茶園本舗	深むし茶「やぶきた」試飲販売中!!	●楽らく	●パド・ドゥ	婦人服販売
●中京学院大学	ゴマ団子・タピオカジュースなどを大学祭実行委員会が提供します。	●のんきや五平	五平もち	●中津川建築組合	●JAなかつがわアグリセンター	私も野菜を買いに行ってます。(54才 女性 OL)
●よりあい横丁	なつつかしのダイエーのポテト	●中津川郵便局	記念切手等販売	●JAなかつがわアグリセンター	●星ヶ見荘	五平餅
●ギャラリー源	地元産の魚で燻製、地元のあじめコショウを使ったスモークチーズなど	●菓子匠 三久	桃のスムージー	●中津川市民会議	●「中山道」たこやきたっちゃん	たこやき・クレープ
●くつかけの湯	鍋のふきこぼれ防止器の実演と販売	●木曾路ラーメン	ポテトフライ・からあげ鳥・焼いも・フランクフルト	●保険ゴリラ(南恵北損保)	●「中山道」たこやきたっちゃん	水まんじゅう・お茶席
●アリアン	キムチ・キムチの素・チヂミ・木工品・もち(黒豆)・弁当	●King stone	たこやき・やきそば・たこたま	●清酒・鯨波と万壽の深沢商店	●「中山道」たこやきたっちゃん	うなぎ弁当・味ごはん
●美濃建設(株)	当社取扱い商品チラシ配布/紹介・お子様にわたくあめのプレゼントなど!!	●セツ平高原	落合の手作りみそ(無添加)・あじめコショウ・とんからみそ	●シャディ新栄(株)	●うなぎの山品	うなぎ弁当・味ごはん
●いかけん工房	地域密着型情報発信基地「おいでんサイト」	●中津川市防犯市民会議	東北支援と健康維持に海藻類を	●Mr.イングリッシュコーヒー	●恵那山みどりの会	木炭・木酢液・農産物・手工芸品
●TAKAMINEクラウド	地域密着型情報発信基地「おいでんサイト」	●保険ゴリラ(南恵北損保)	アンケートにお答え頂いた方へ押しプレゼント			
●豊水堂印舗	地域密着型情報発信基地「おいでんサイト」	●清酒・鯨波と万壽の深沢商店	焼酎・もぐら・黒さそり・八千代伝・あく抜き「わらび」			
●南花松仏光社	印章・ゴム印・表札・レーザー彫刻・趣味の落款	●シャディ新栄(株)	雑貨			
	花鉢・雑貨	●Mr.イングリッシュコーヒー	自家焙煎コーヒー及びコーヒー豆販売			

おはよう朝市

中津川市内産の農産物や加工品があります!
~売切れ次第終了~

《今月の販売予定》地元産の安心安全な農産物いろいろ、何があるのかお楽しみ……今月は、トマト、じゃがいも、とうもろこし、かぼちゃ、きゅうり、なす、ピーマン、枝豆、朴葉ずし、おにぎり、りんごゼリー、手作りジャム(いちご、茶、梅)、新茶葉などです!

●アグリウーマン中津川 ●阿木高等学校

中津川市道の駅ネットワークでは…

人気商品、お薦め商品を販売。
六斎市で道の駅を体感して下さい!!

- 賤母⇒五平もち・五平のたれ・からすみ
- 五木のやかた・かわうえ⇒田舎みそ・はちみつ・スモークチーズ・ブルーベリー
- みさか巻・ほう葉寿司・そば寿司

中山道歴史資料館

六斎市は入館無料です。

●特別展示「姫宿の会」
姫の歩き旅 in 五宿 ~道と人のつながり~
姫街道として知られる中山道の五つの宿 ~大井、中津川、落合、馬籠、妻籠~
見どころとそこに住む人々をご紹介します。

会場/中山道歴史資料館

中山道お休み処 本町「白木屋」

本町「白木屋」(横井家)は、天保13(1842)年に建てられた江戸時代の面影を今に残す歴史的建造物です。中二階には、はしごをかけて使用する4畳程の「隠し部屋」が残されています。はしごをはさずと外からは まったくわからない仕組みになっています。この歴史的建造物である白木屋を、中山道にふさわしい外観を持つ、開かれたコミュニティー施設に改修いたしました。是非、一度お立ち寄りください。

募集 あなたの作品を白木屋で展示をしてみませんか?
利用料金は無料です。
連絡先・・・65-2271 (杉木屋商店)

中津川産直住宅部会による 土地・建物 無料不動産相談会・楽しいイベントを開催します

(株)広和木材 丸山木材工業(株) (株)ハラモク (株)桃井建設 (株)吉川工務店

中津川市役所職員による 中津川市民サービスコーナー
【耐震診断相談・火災報知器など】

休憩がてらお気軽にお立ち寄りください
なかつがわ産直住宅は 地元の元気な家づくりプロ集団です。

会場/有形文化財 曾我家住宅 (中山道歴史資料館隣り)